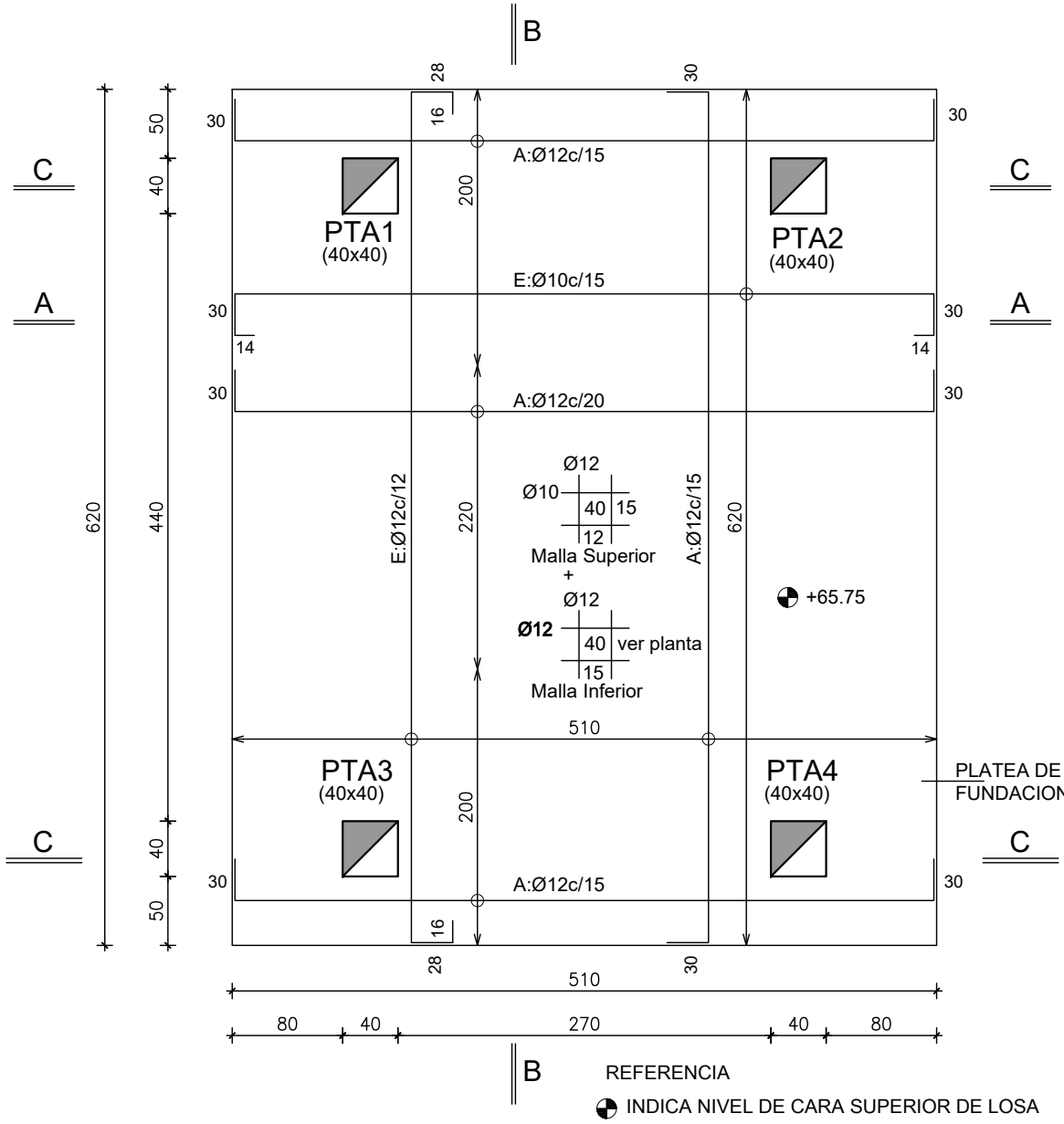


PLATEA NIVEL + 65.75

esc.1/50



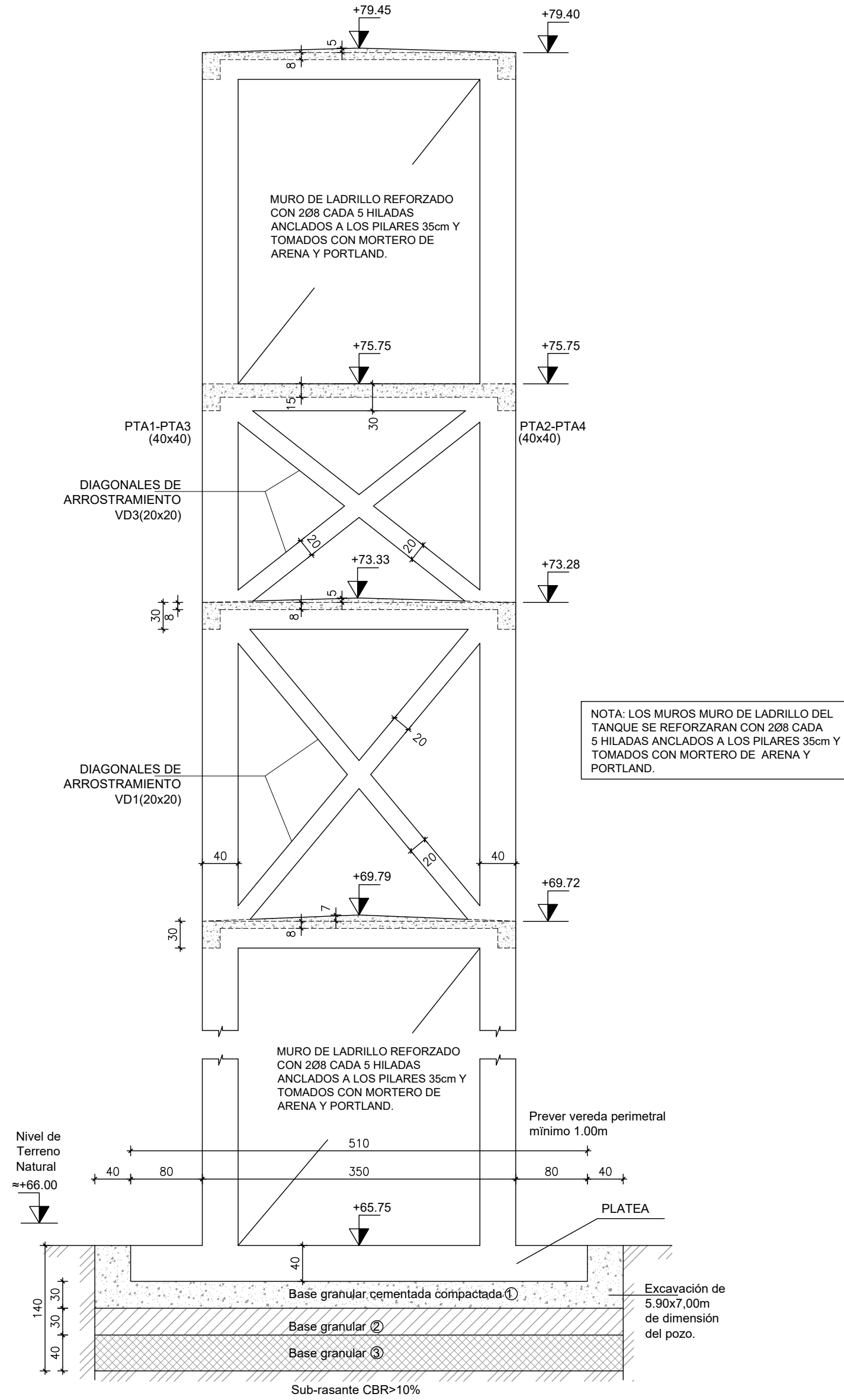
RELLENO GRANULAR BAJO PLATEA

SE RETIRA TODO EL SUELO NATURAL (ORGÁNICO) EXISTENTE EN LA ZONA LA PATEA Y SE CONSTRUYE UN RELLENO DE MATERIAL GRANULAR QUE DEBERÁ CUMPLIR CON LAS CONDICIONES SIGUIENTES:

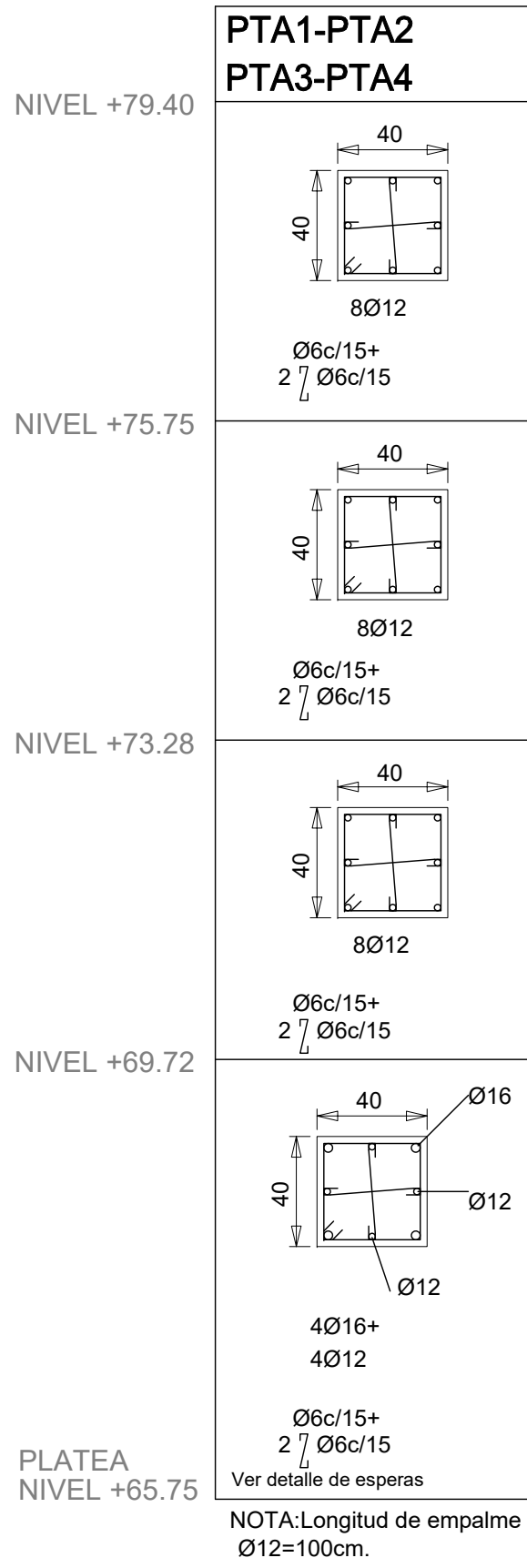
- BASE GRANULAR ①** CBR > 80% MEDIDO AL 95% DE LA DMC SEGUN AASHTO-T-180 COMPACTADO AL 95% DE SU DMC.-
- EL MATERIAL RETENIDO EN EL TAMIZ UNIT 2000 SERA DE PARTICULAS RESISTENTES; LA FRACCION QUE PASE POR EL TAMIZ UNIT 74 SERA MENOR O IGUAL AL 60% DE LA QUE PASE POR EL TAMIZ UNIT 420.-
- LA FRACCION DE MATERIAL QUE PASE POR EL TAMIZ UNIT 74 SERA MAYOR O IGUAL AL 7%; SU LIMITE LIQUIDO SERA MENOR O IGUAL QUE 35 Y SU INDICE PLASTICO MENOR A 9.- (VALE DECIR , QUE EL MATERIAL NO SERA EXPANSIVO).-
- BASE GRANULAR CEMENTADA CON CEMENTO PORTLAND EN UNA CANTIDAD NO INFERIOR A 80kg/m³
- BASE GRANULAR ②** CBR > 80% MEDIDO AL 95% DE LA DMC SEGUN AASHTO-T-180 COMPACTADO AL 95% DE SU DMC.-
- EL MATERIAL RETENIDO EN EL TAMIZ UNIT 2000 SERA DE PARTICULAS RESISTENTES; LA FRACCION QUE PASE POR EL TAMIZ UNIT 74 SERA MENOR O IGUAL AL 60% DE LA QUE PASE POR EL TAMIZ UNIT 420.-
- LA FRACCION DE MATERIAL QUE PASE POR EL TAMIZ UNIT 74 SERA MAYOR O IGUAL AL 7%; SU LIMITE LIQUIDO SERA MENOR O IGUAL QUE 35 Y SU INDICE PLASTICO MENOR A 9.- (VALE DECIR , QUE EL MATERIAL NO SERA EXPANSIVO).-
- LA FRACCION DE MATERIAL QUE PASE POR EL TAMIZ UNIT 74 SERA MAYOR O IGUAL AL 7%; SU LIMITE LIQUIDO SERA MENOR O IGUAL QUE 35 Y SU INDICE PLASTICO MENOR A 9.- (VALE DECIR , QUE EL MATERIAL NO SERA EXPANSIVO).-
- LAS BASES GRANULARES SE COMPACTARAN EN FORMA MECANICA EN CAPAS DE 15cm.
- BASE GRANULAR ③** CBR > 45% MEDIDO AL 95% DE LA DMC SEGUN AASHTO-T-180 COMPACTADO AL 95% DE SU DMC.-
- EL MATERIAL RETENIDO EN EL TAMIZ UNIT 2000 SERA DE PARTICULAS RESISTENTES; LA FRACCION QUE PASE POR EL TAMIZ UNIT 74 SERA MENOR O IGUAL AL 60% DE LA QUE PASE POR EL TAMIZ UNIT 420.-
- LA FRACCION DE MATERIAL QUE PASE POR EL TAMIZ UNIT 74 SERA MAYOR O IGUAL AL 7%; SU LIMITE LIQUIDO SERA MENOR O IGUAL QUE 35 Y SU INDICE PLASTICO MENOR A 9.- (VALE DECIR , QUE EL MATERIAL NO SERA EXPANSIVO).-
- LAS BASES GRANULARES SE COMPACTARAN EN FORMA MECANICA EN CAPAS DE 15cm.

CORTE C-C

esc.1/50

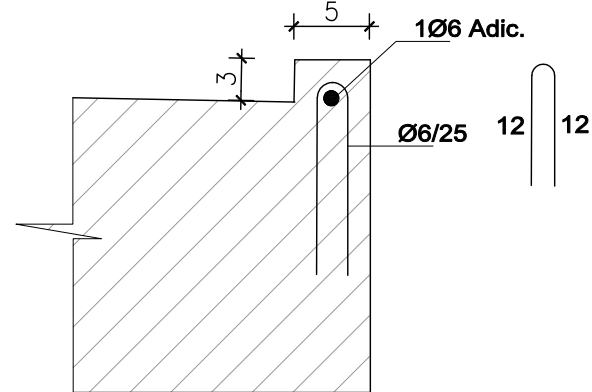


PILARES



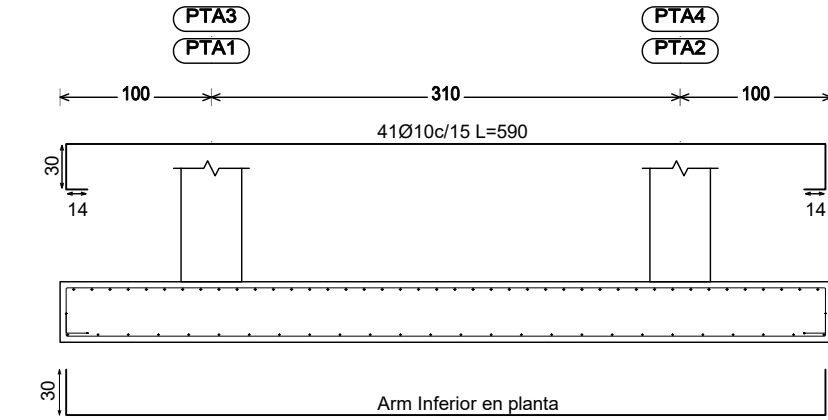
DETALLE BORDE EN HUECO ESCALERA

esc: 1/5

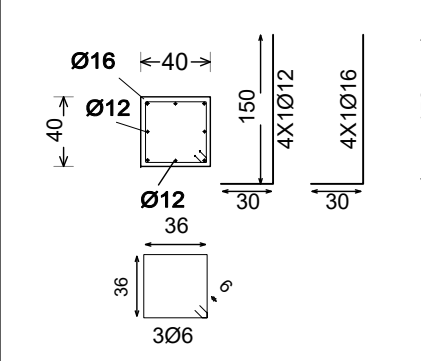


CORTE A-A

esc.1/50

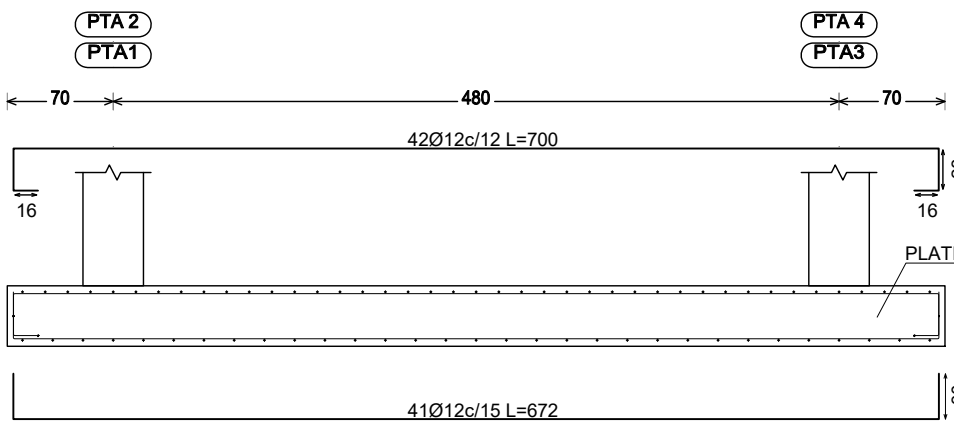


ESPERAS PARA PTA1 a PTA4



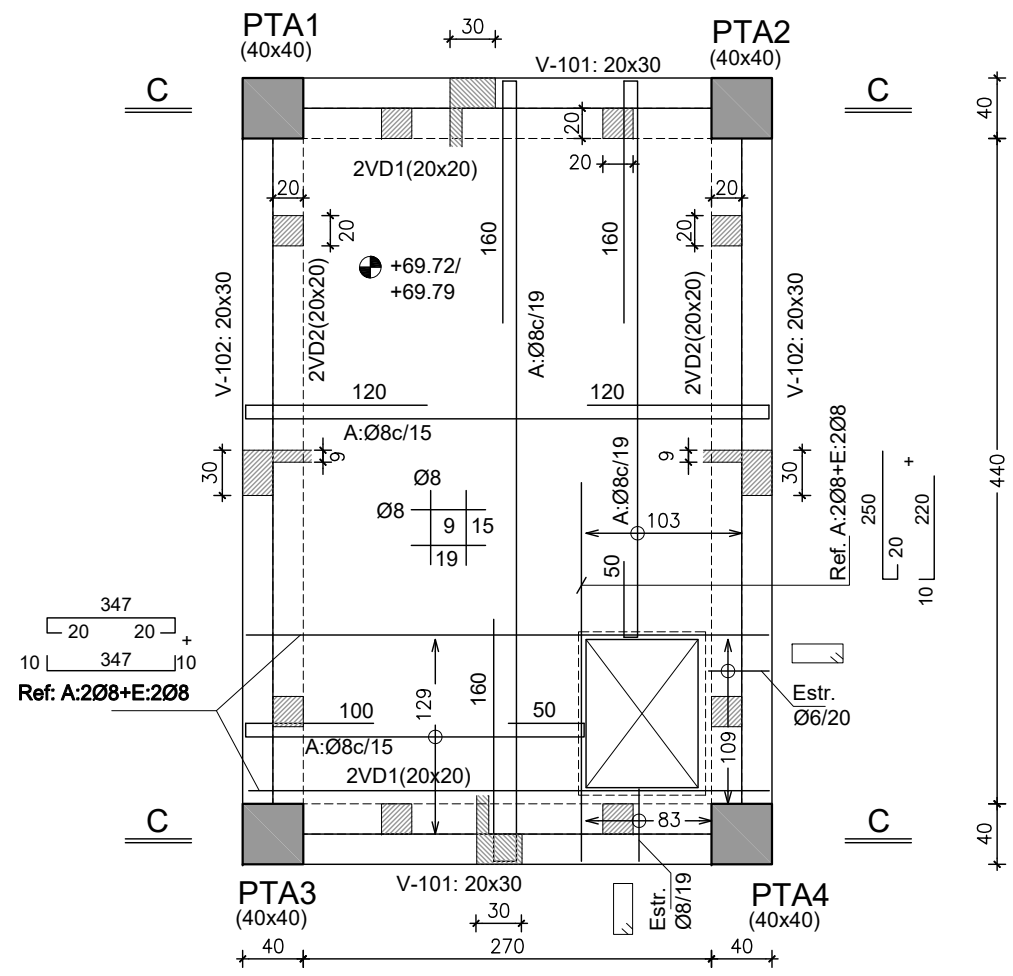
CORTE B-B

esc.1/50



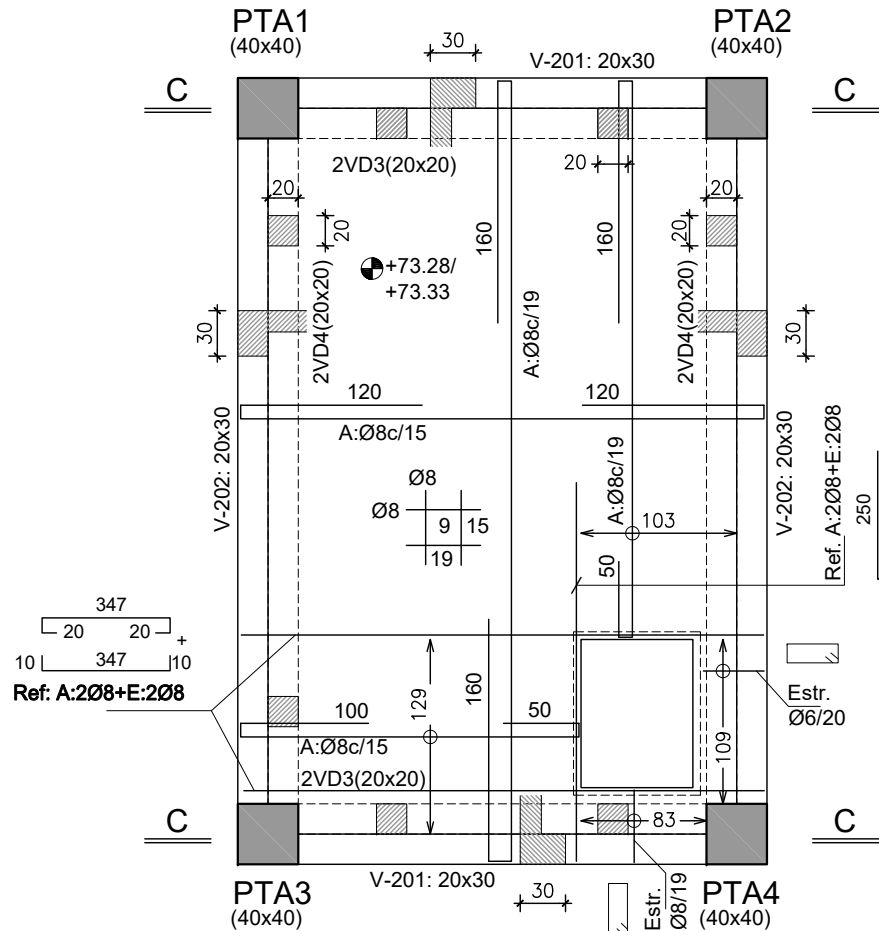
PLANTA NIVEL +69.72/+69.79

esc.1/50



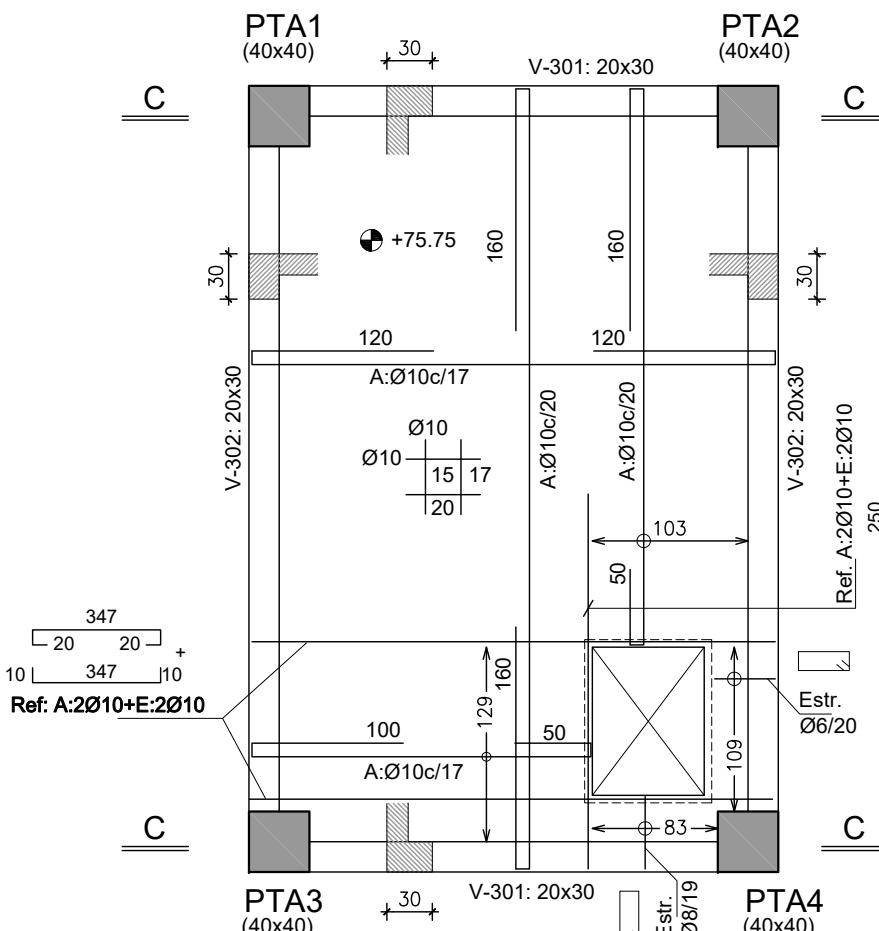
PLANTA NIVEL +73.28/+73.33

esc.1/50



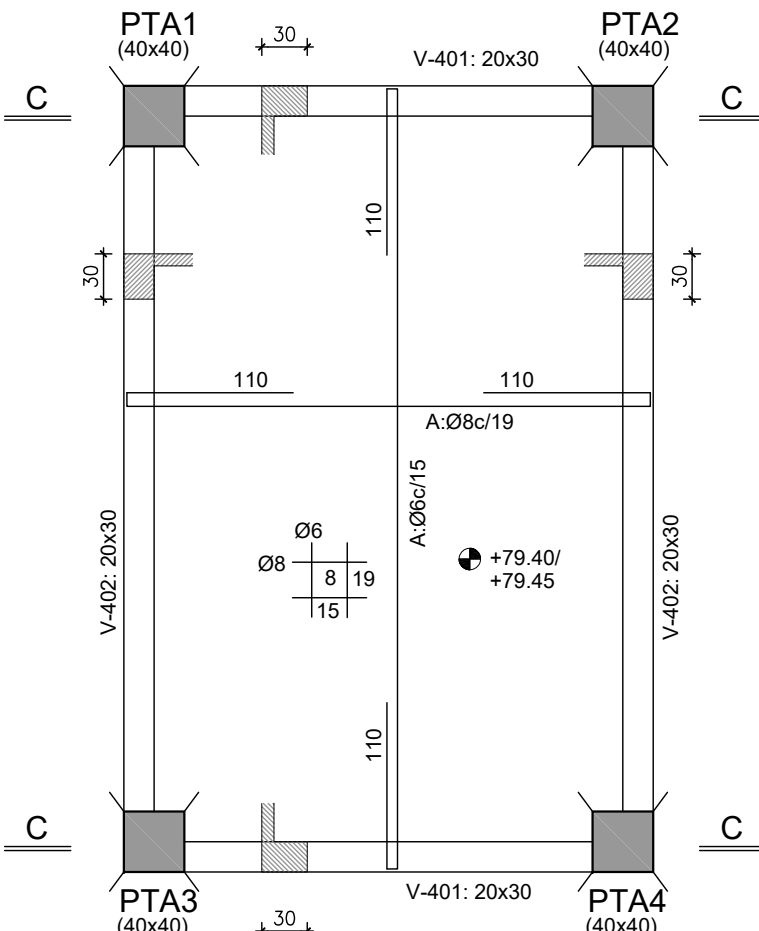
PLANTA NIVEL +75.75

esc.1/50



PLANTA NIVEL +79.40/+79.45

esc.1/50



MATERIALES

HORMIGON • C 30.0 SEGUN NORMA UNIT 972:97 EN GENERAL.

HORMIGON CONTRAFISO,VEREDAS,MURETES

• C 20.0 SEGUN NORMA UNIT 972:97.

ACERO EN HORMIGÓN ARMADO

• LIMITE CONVENCIONAL DE FLEUENCIA 5000 kg/cm2 SEGUN NORMAS UNIT 968:95 (ADM 500) O 843:95 (ADM 500) (CONFORMADO)

A.N.E.P		P.A.E.P.U	
COMPONENTE PLANTA FISICA			
AREA DE PROYECTOS			
OBRA	ESCUELA 224 ROGER BALET		LAMINA L61
DESCRIPCION			TIPOS E09
TANQUE DE AGUA – PLANTAS			
ARCHIVO	-		
COORD. PLANTA FISICA ARQ. M. VAZQUEZ		CO-COORDINADORA DE PROYECTO ARQ. LUCIA LOMBARDI	
PROYECTISTA ARQ. LUCIA LOMBARDI / ARQ. NATALIE CORDERO		COLABORADOR	
ASESOR ESTRUCTURA: ING. VIRGINIA TRAVERSO			